



SQORT®

Siempre a la vanguardia



Placa Periprotésica

Ø 5.0 y 6.5

Sistema placas especiales



Material: **Ti6Al4V**

Tornillo Cortical: **5.0/6.5 mm**

Cable: **2.0 (Cr-Ni 316 LVM)**

Placa Trocanterica LCP

- 807 130 001
- 807 180 002
- 807 213 003
- 807 233 004
- 807 265 005
- 807 285 006

**130 / 180 / 213 /
233 / 265 / 285 mm**
Versión: **Bilateral**



Sistema Ø 5.0 y 6.5

Material: **Ti6Al4V**

Cable: **2.0 (Cr-Ni 316 LVM)**

Placa Garra Trocantérica

807 045 001
807 060 002



45 / 60 mm

Versión: **Bilateral**

Material: **Ti6Al4V**

Tornillo Cortical: **5.0 mm**

Cable: **2.0 (Cr-Ni 316 LVM)**

Placa Recta Diafisario LCP

807 006 001
807 007 002
807 008 003
807 009 004
807 010 005
807 011 006



6 / 7 / 8 / 9 / 10 / 11 Orificios

Versión: **Bilateral**

Material: **Ti6Al4V**

Tornillo Cortical: **5.0 mm**

Cable: **2.0 (Cr-Ni 316 LVM)**

Placa Para Fémur Distal Lateral

Izquierda

807 105 005

807 107 007

807 109 009

Derecha

807 205 005

807 207 007

807 209 009



5 / 7 / 9 Orificios

Versión: **Izq/Der**



SQORT®

Material: **Ti6Al4V**

Tornillo Cortical Bloqueado

Ø 5.0 mm

807 50 016 / 018 / 020 /
022 / 024 / 026 / 028 /
032 / 034 / 036 / 038 /
040 / 042 / 044 / 046 /
048 / 050 / 052 / 054 /
056 / 058 / 060 / 062 /
064 / 066 / 068 / 070 /
072 / 074 / 076 / 078 /
080 / 082 / 084 / 086 /
088 / 090



Tornillo Canulado Rosca Parcial

Ø 6.5 mm

807 65 050 / 055 / 060 /
065 / 070 / 075 / 080 /
085 / 090 / 095 / 100



Material: **Ti6Al4V**
Cable: **2.0 (Cr-Ni 316 LVM)**

Cable Trenzado

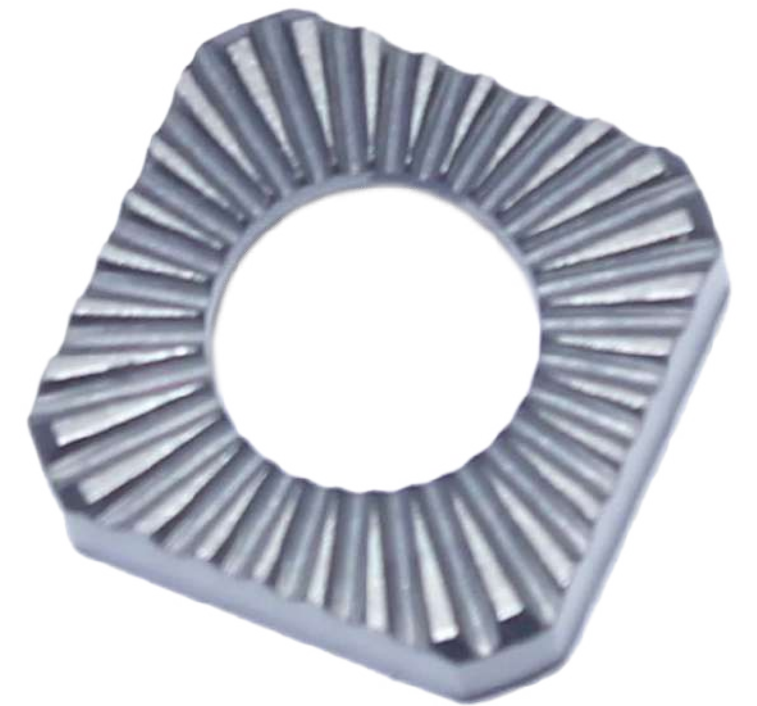
807 700 000



2.0 x 700 mm

Cuadrado Prisionero de Cable

807 200 002



Tornillo para Bloqueo Cuadrado - Cable

807 200 001





SQORT®

Siempre a la vanguardia

☎ 222 872 5530 / 222 798 1074

fdezdelara@justimplantmx.com

www.sqortmx.com