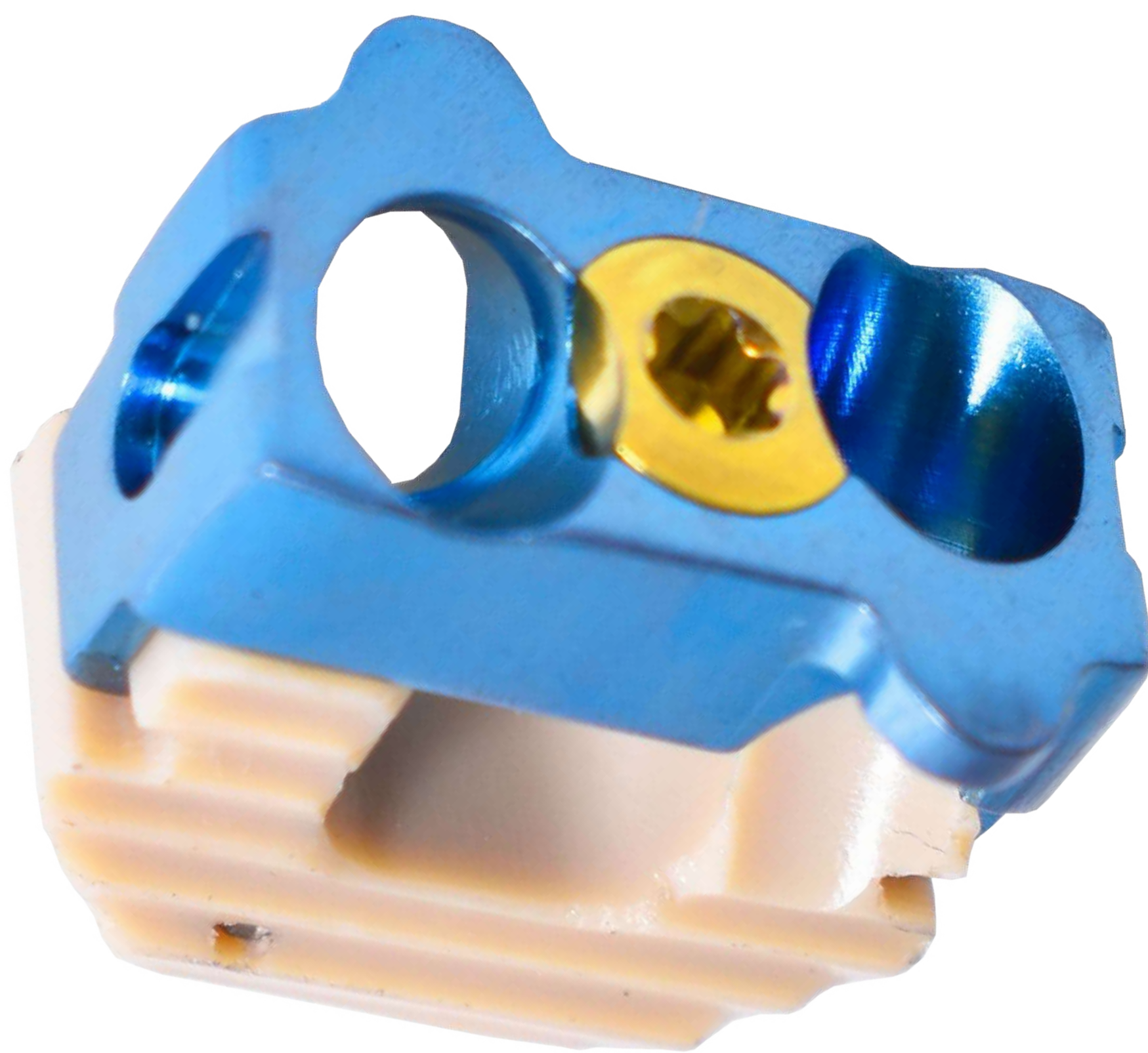




Columna Cervical Anterior y Posterior



Material: **Ti6Al4V**
Tornillo Esponjoso
Punta Plana : **Ø 4.0 mm**

**Placa Lateral
Occipito Angulada**



771 032 004

5 Orificios

Versión: **Bilateral**

Sistema Occipito Cervical Ø 3.2

Material: **Ti6Al4V**
Tornillo Esponjoso
Punta Plana : **Ø 4.0 mm**

Placa Base
Occipito
Triangular



772 032 000

4 Orificios

Versión: **Bilateral**

Material: **Ti6Al4V**

Tornillo Esponjoso Punta Plana Occipito

Ø 4.0 mm

502 040 006 /
008 / 010 / 012



Barra Longitudinal Angulada

915 132 200

200 mm Longitud
Ø 3.2 mm

Versión: **Bilateral**



Material: **Ti6Al4V**

Sistema: **Ø 3.2 mm**

Barra Logitudinal: **Ø 3.2 mm**

Tornillo Poliaxial Occipito

Ø 3.5 / 4.0 mm



501 035 010 / 012 /
014 / 016 / 018 / 020 /
022 / 024 / 026 / 028 /
030 / 032

501 040 010 / 012 /
014 / 016 / 018 / 020 /
022 / 024 / 026 / 028 /
030

Gancho Occipito

Ø 3.2 mm



915 032 032

Versión: **Bilateral**

Material: **Ti6Al4V**

Sistema: **Ø 3.2 mm**

Barra Logitudinal: **Ø 3.2 mm**

Travesaño Occipito Completo



915 232 040 / 050 / 060

40 / 50 / 60 mm Longitud

Versión: **Bilateral**

Material: **Ti6Al4V**

Sistema: **Ø 3.2 mm**

Barra Logitudinal: **Ø 3.2 mm**

Conector Lateral Offset Occipito



915 332 002

Dado Conector Occipito / Toraco 3.2 / 6.0 mm



915 332 001

Versión: **Bilateral**

Material: **Ti6Al4V**

Sistema: **Ø 3.2 mm**

Barra Longitudinal Recta Occipito



SQORT ϕ 3.2x100mm 915032100 CE

915 032 050
915 132 060
915 032 070
915 032 080
915 032 090
915 032 100
915 032 200

**50 / 60 / 70 / 80 / 90 /
100 / 200 mm** Longitud

Versión: **Bilateral**



SQORT®

Material: **Ti6Al4V**

Sistema: **Ø 4.0 mm**

**Cilindro Expandible
Corporectomia Cervical
Con Placa Bloqueada**



2007-0088

Ø 12 Diámetro
20-25 Long. Expand.

Versión: **Bilateral**

Material: **Ti6Al4V**

Sistema: **Ø 4.0 mm**

**Cilindro Expandible
Corporectomia Cervical
Con Placa Bloqueada**



2007-0089

Ø 12 Diámetro
25-32.5 Long. Expand.

Versión: **Bilateral**

Material: **Ti6Al4V**

Sistema: **Ø 4.0 mm**

**Cilindro Expandible
Corporectomia Cervical
Con Placa Bloqueada**



2018-0014

Ø 12 Diámetro
30-42.5 Long. Expand.

Versión: **Bilateral**

Material: **Ti6Al4V**

Sistema: **Ø 4.0 mm**

**Cilindro Expandible
Corporectomia Cervical
Con Placa Bloqueada**



2007-0090

Ø 12 Diámetro
40-60 Long. Expand.

Versión: **Bilateral**

Material: **Ti6Al4V**

**Tornillo Para
Cilindro Expandible**

Ø 4.0 mm



2018-0015
0016 / 0017 / 0018



SQORT®

Material: **Ti6Al4V**

Tornillo Cervical: **Ø 4.0 / 4.5 mm**

Placa Cervical Anterior



4 Orificios (1 Nivel)

773 040 022
773 040 025
773 040 027
773 040 030

6 Orificios (3 Niveles)

773 040 032
773 040 035
773 040 038
773 040 041
773 040 047
773 040 050

8 Orificios (4 Niveles)

773 040 053
773 040 056
773 040 059
773 040 062
773 040 065
773 040 068

Versión: **Bilateral**

Material: **Ti6Al4V**

**Tornillo de Fijación
Placa Cervical Anterior**

Ø 4.0 / 4.5 mm



503 040 013 / 014 / 015 /
016 / 017 / 018 / 020

Rescate Ø 4.5 mm

503 045 014 / 015 /
016 / 017 / 018

Material: **Ti6Al4V**

**Placa Laminar
Cervical
Antideslizante**

Tornillo de Fijación

Ø 2.5 / 2.7 mm

510 025 005 /
006 / 007 / 008

510 027 005 /
006 / 007 / 008

5 / 6 / 7 / 8 mm Longitud



776 006 008
776 006 010
776 006 012
776 006 014
776 006 016

8 / 10 / 14 / 16 mm Longitud

Versión: **Bilateral**

Material: **Peek**

Caja Intersomatica Cervical



Ø 14 mm

915 714 004

915 714 005

915 714 006

915 714 007

915 714 008

Ø 16 mm

915 716 004

915 716 005

915 716 006

915 716 007

915 716 008

4 / 5 / 6 / 7 / 8 mm Altura

Material: **Peek / Ti6Al4V**

Caja Cervical Bloqueada



Ø 14 mm

915 814 005
915 814 006
915 814 007
915 814 008
915 814 009
915 814 010
915 814 011
915 814 012

**5 / 6 / 7 / 8 / 9 /
10 / 11 / 12 mm** Altura

Tornillo de Bloqueo para Caja Cervical

Ø 3.0 mm



915 930 012 / 014 /
016 / 018

Material: **Peek / Ti6Al4V**



Caja Cervical Intersomática anterior 4 Bloqueos

Ø 13.75 x 17.60 mm

915 815 005
915 815 006
915 815 007
915 815 008
915 815 009
915 815 010
915 815 011
915 815 012



**5 / 6 / 7 / 8 / 9 /
10 / 11 / 12 mm** Altura

Tornillo de Bloqueo para Caja Cervical

Ø 3.0 mm



915 913 012 / 014 /
016 / 018

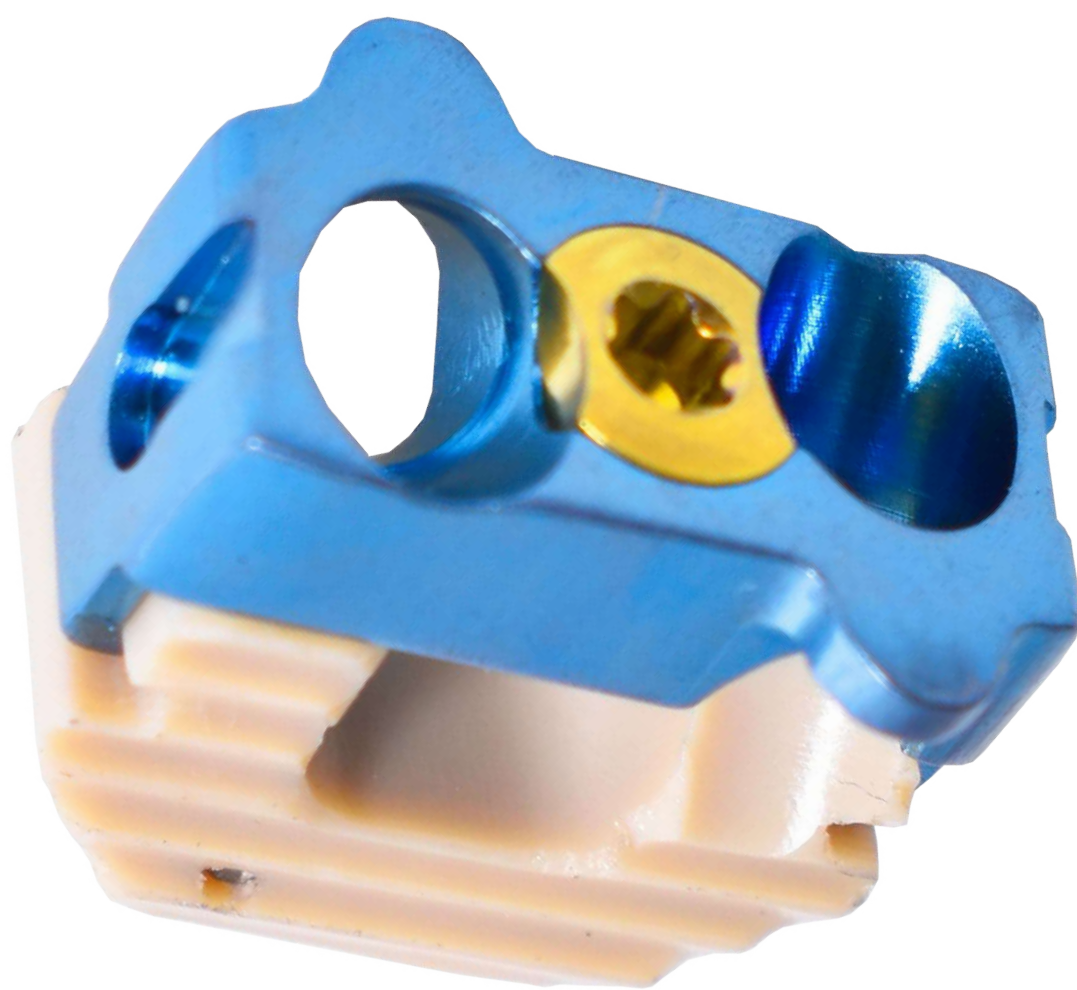
Material: **Peek / Ti6Al4V**



**Caja Cervical
Intersomática anterior
Doble bloqueo**

Ø 13.75 x 17.60 mm

210 047 01
210 047 02
210 047 03
210 047 04
210 047 05
210 047 06
210 047 07
210 047 08



**5 / 6 / 7 / 8 / 9 /
10 / 11 / 12 mm** Altura

Material: **Ti6Al4V**

**Tornillo Doble
Bloqueo Caja Cervical**

Ø 3.5 mm



210 049 01
210 049 03
210 049 04

Longitud
012 / 014 / 016 / 018

**Tornillo Doble
Bloqueo Caja Cervical**

Ø 4.0 mm



210 049 05
210 049 06
210 049 08

Longitud
012 / 014 / 016 / 018



SQORT®

Siempre a la vanguardia

☎ 222 872 5530 / 222 798 1074

fdezdelara@justimplantmx.com

www.sqortmx.com